



# ADHESIVOS



# Características

## Aplicación

- Pincel
- Esponja



## Superficies

- tela
- madera
- cueros
- telgopor
- goma eva
- yeso
- papel
- cerámica
- cartón
- vidrio
- corcho
- entre otros

## Diluyente

- Agua



## Limpieza de los elementos

- Agua y jabón
- Lavapinceles Eterna



## Presentación

**Adhesivo Multipropósito:** x40 ml con pico aplicador, 100, 200 y 700 ml

**Adhesivo Decoupage:** 100, 200 y 700 ml

**Adhesivo Textil:** x40 ml con pico aplicador, 100 y 200 ml



# ADHESIVOS



Múltiples  
usos.

Altamente  
resistentes.

Ideales para técnicas de decoupage,  
collage, carta pesta, dorado a la hoja,  
entre otras.



## ¿Qué es? y cómo se usa?

El **Adhesivo Multipropósito Eterna** es un cemento de contacto al agua. Como su nombre lo indica tiene diversas utilidades:

- Puro pega madera, papel, cartón, cartulina entre otros, siempre sobre superficies rígidas.
- Diluido al 50% y aplicado solo sobre una de las superficies sirve para inmovilizar telas, creando nuestro propio bastidor para pintar sin que la tela se mueva.
- Convierte un estencil en autoadhesivo.
- Ideal para decoupage con láminas.
- Se utiliza para metalizar superficies con foil y técnicas de dorado a la hoja.

En todos los casos debe utilizarse en punto mordiente, pegajoso.

Al final de la aplicación lavar inmediatamente el pincel con agua y jabón o lavapinceles Eterna.



El **Adhesivo y Barniz para Decoupage Eterna** está desarrollado para pegar imágenes impresas sobre diversas superficies. Es un producto al agua, pega papeles finos como el tissue y posee una doble función, además de pegar protege utilizándolo en la función barniz.

Debe utilizarse en húmedo tanto en superficies rígidas como flexibles, en todos los casos las imágenes pegadas son resistentes a los lavados con agua y jabones suaves, también al frote en húmedo o seco; siempre es conveniente curar el producto con plancha o aire caliente durante 5 minutos.

El adhesivo y barniz para decoupage flexible Eterna sirve

además como barniz de protección final de técnicas de carta pesta.



El **Adhesivo Textil Eterna** es un pegamento termoactivo ideal para adherir telas de algodón entre sí o con otros materiales como madera, papel, cartón, entre otros.

Se aplica en ambas partes a unir, se deja secar hasta verlo transparente y luego se fija con una plancha caliente.

Para crear efectos metalizados, el adhesivo textil se aplica sobre la tela y se deja secar muy bien, luego se apoya el papel foil, con la cara opaca en contacto con la tela, se protege con papel o tela y se aplica la plancha caliente para activar el producto, se deja enfriar totalmente y se retira el foil. El efecto metalizado se creará solamente donde aplicamos el adhesivo.

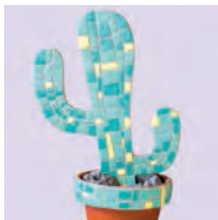
Su presentación con pico aplicador permite crear líneas, puntos y trazos distintos a los que se obtienen con pincel, espátula u otras herramientas.

*Producto para uso artístico. Su utilización por niños debe ser supervisada por un adulto.*



# IDEAS para tus creaciones

con Adhesivos Eterna



**TELGOPOR.** Cactus de venecitas de telgopor pegadas sobre fibrofácil con adhesivo multipropósito.



**LIENZO.** Mochila con decoupage de servilleta, pegado y protegido con adhesivo y barniz para decoupage flexible.



**MADERA.** Cuadro, metalizado con adhesivo multipropósito y foil.



**TELGOPOR.** Portallaves, decoupage con láminas adherido con adhesivo multipropósito.



**LIENZO.** Bolsillo guardacosas para auto, pegado completamente con adhesivo textil.



**SPUM SUBLIMABLE.** Remera, efecto metalizado con adhesivo textil y foil.



Atención al consumidor

0810-999-9734

info@pinturaseterna.com.ar



**eterna**

ARTE EN MATERIALES

[www.pinturaseterna.com.ar](http://www.pinturaseterna.com.ar)



HECHO EN ARGENTINA